

Homalodisca vitripennis

(Hemiptera: Cicadellidae)

Chicharrita de alas cristalinas

Plaga cuarentenaria presente en la Isla de Pascua bajo control oficial (Res N°5394/2015).

Se alimenta de brotes y tallos tiernos succionando gran cantidad de savia la que es excretada como una llovizna; además, causa debilidad y marchitez de las plantas con altas poblaciones. El excremento seco deja un residuo blanco sobre las hojas y frutos.

La mayor importancia de este insecto es su habilidad para transmitir la bacteria *Xylella fastidiosa*, plaga cuarentenaria para Chile y causante de la clorosis variegada de los cítricos (y la enfermedad de Pierce en vides).

Huevos de forma elongada y puestos en masas bajo la epidermis de las hoja con 10 a 11 huevos promedio. Generalmente cubiertos por un material polvoroso blanco.



SERVICIO AGRÍCOLA Y GANADERO / División Protección Agrícola-Forestal y Semillas

Adulto.



Las **Ninfas** recién emergidas son de color amarillo pálido para luego tornarse gris. No poseen alas.

de color pardo con puntos amarillos. Alas transparentes con venación rojiza.

Los **adultos** miden 13 mm aproximadamente, de color pardo a negro y blanca la región ventral del abdomen. La cabeza y el tórax son

HOSPEDEROS
Especie polífaga reportada en más de 250 especies vegetales.



Edición: División Protección Agrícola-Forestal y Semillas, SAG.

Contenido Técnico: Ilania Astorga, Subdepartamento Vigilancia y Control de Plagas Agrícolas, SAG.

Diseño: Departamento de Comunicaciones y Participación Ciudadana, SAG | Fotografía: Ilania Astorga

Tercera edición: diciembre de 2024. | Tiraje: 5.000 ejemplares.

SERVICIO AGRÍCOLA Y GANADERO
División Protección Agrícola-Forestal y Semillas

Insectos plaga en cítricos

4 especies de insectos consideradas plagas importantes para la citricultura mundial.

SAG

El Subdepartamento Sanidad Vegetal, a través de la Sección de Vigilancia Fitosanitaria Agrícola, se dedica a la búsqueda de plagas relevantes para la agricultura nacional. Su detección precoz es fundamental para evitar el irreversible establecimiento de ellas.

Phyllocnistis citrella

(Lepidoptera: Gracillariidae)

Minador de los cítricos

Plaga cuarentenaria presente bajo control oficial (Res. N°1.881/98) en la Región de Arica y Parinacota.

Plaga relevante a nivel mundial que afecta el follaje de los cítricos. La larva realiza galerías superficiales en ambas caras de las hojas, produciendo enrollamiento foliar.

La pequeña polilla ovipone en brotes tiernos. Las larvas minadoras realizan las galerías (de aspecto plateado) pupando dentro de ellas, cerca del margen de la hoja.

Cuando existen fuertes infestaciones afecta también ramillas y, ocasionalmente, frutos.

HOSPEDANTES

Es plaga de cítricos, sin embargo, también ha sido reportada en otras especies como el jasmín.

Larva L1 - L2.



Pupa.



Galerías en follaje.

Parabemisia myricae

(Hemiptera: Aleyrodidae)

Mosquita blanca japonesa

Plaga cuarentenaria presente en las Regiones de Tarapacá (Pica) y Arica y Parinacota (Valle de Azapa) bajo medidas emergenciales.

Su detección se hace evidente por la presencia de adultos, huevos y abundante melaza y fumagina. Presenta marcada preferencia por los brotes terminales. Puede producir deformaciones y depresiones.

El adulto tiene coloración de alas, dorso y parte superior de la cabeza gris perlada.

Los huevos tienen forma cónica y son puestos de forma vertical a la superficie foliar. Es muy característico verlos en el margen de hojas tiernas. Pasan del color blanco al amarillo y negro al madurar.

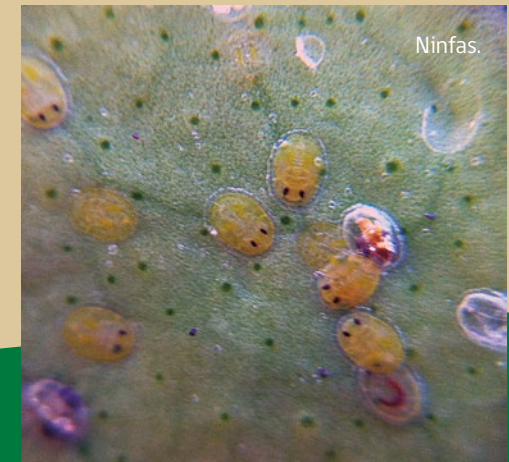
Las ninfas de forma oval con los ojos de color rojo, pasan de ser casi transparente (lo que dificulta



Adulto y huevos.



Huevos



Ninfas.

su detección) a amarillo a medida que madura. Presentan una banda serosa muy característica de apariencia translúcida alrededor del margen corporal. Producen gran cantidad de melaza pero no filamentos serosos como la mosquita algodonosa, *Aleurothrixus floccosus* (ver foto).

HOSPEDANTES

Es una especie polífaga, sin embargo, se consideran como H. primarios a Cítricos y Gardenia (*Gardenia jasminoides*).

Abundante presencia de melaza, manifestación de la presencia de *Parabemisia myricae*.



Serocidades de la mosquita algodonosa de los cítricos (*Aleurothrixus floccosus*). *Parabemisia myricae* no las produce.



Ninfa.

Ninfa 2º estadio, color transparente y banda cerosa en el margen.



Diaphorina citri

(Hemiptera: Psyllidae)

Psilido asiático de los cítricos

Plaga cuarentenaria ausente (Res. N°3080/2005 y sus actualizaciones).

Son insectos que se alimentan de las hojas y tallos de árboles de cítricos, pero el verdadero peligro radica en que puede ser portador de la enfermedad bacterial fatal que acaba con los árboles, el HLB.

Una forma de detectar la plaga es por la mielecilla y excreciones serosas en forma de tubos por parte de las ninfas.



Ninfas.



Ninfas con excreciones serosas.



Los adultos son pequeños insectos (3 a 4 mm) que se alimentan con su cabeza hacia abajo tocando la superficie vegetal formando con el cuerpo un ángulo de 45°.

Los huevos son elongados, muy pequeños (1,5 mm) pasando de un amarillo pálido a anaranjado. Las ninfas poseen color amarillo pálido para tornarse pardo en las ninfas del 4º instar.

HOSPEDANTES

Se limita a las rutáceas, tanto las especies silvestres como los cítricos comerciales.



Adulto.



Huevos.



Adultos.