

CARACTERES DESCRIPTIVOS MAÍZ



LA PLANTA

PANOJA



HOJA



TALLO



MAZORCA



RAÍCES DE ANCLAJE



LA PANOJA

EJE PRINCIPAL



RAMA SUPERIOR



RAMIFICACIÓN PRIMARIA



RAMA INFERIOR



EJE CENTRAL



GLUMA



ESPIGUILLAS



ANTERA



BASE DE LA GLUMA

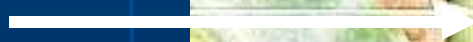


EL TALLO Y LA HOJA

ENTRENUDOS



VAINA



LIMBO

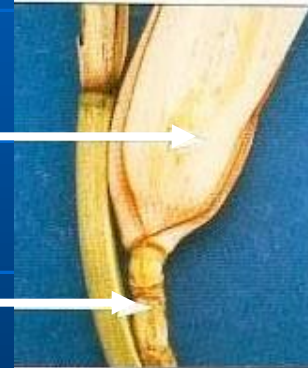


LA MAZORCA

SEDAS



CHALAS



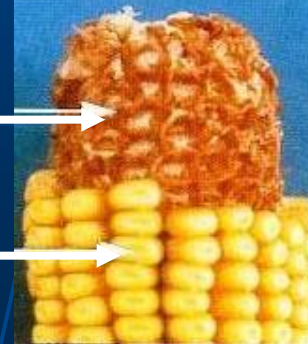
PEDÚNCULO



CORONTA



GRANO



LA HOJA: ANGULO ENTRE EL LIMBO Y EL TALLO



PEQUEÑO

MEDIO

GRANDE

LA HOJA: DISPOSICIÓN DEL LIMBO

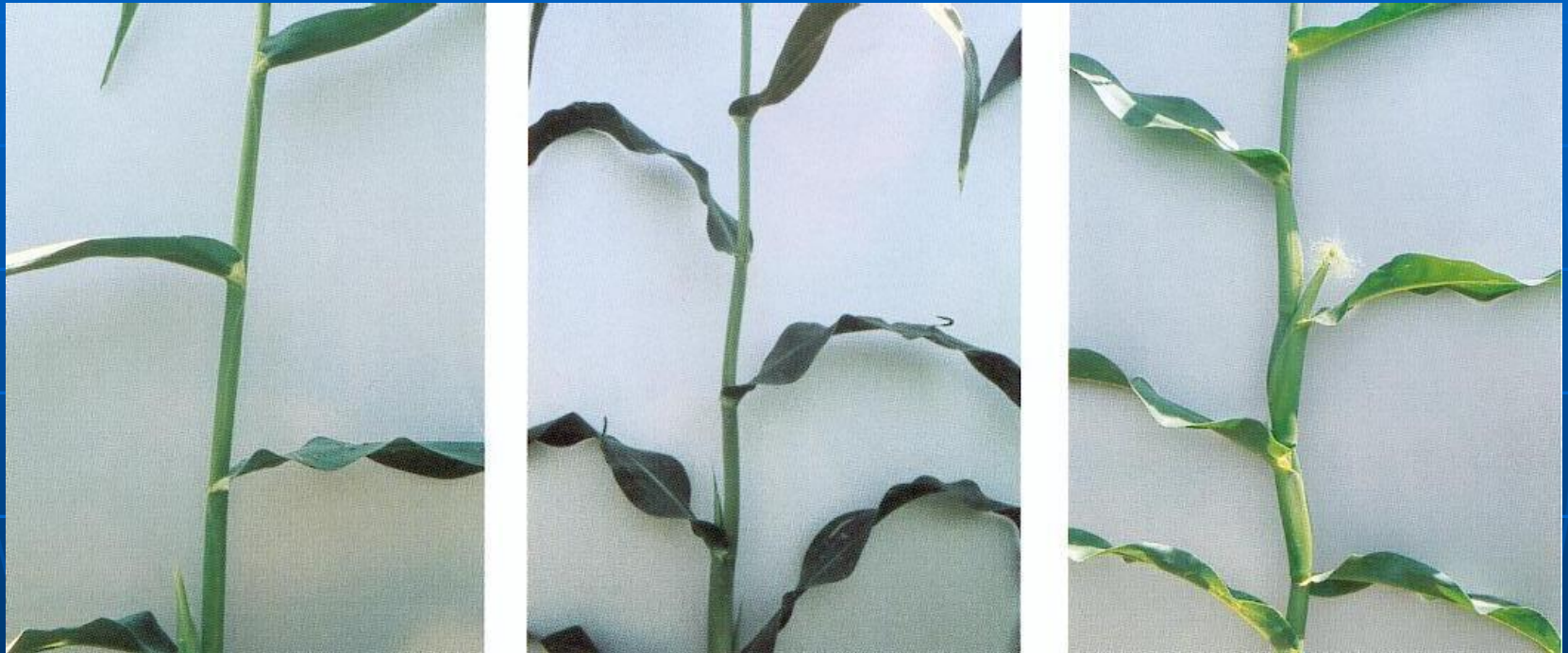


**LIGERAMENTE
ENCORVADO**

ENCORVADO

**FUERTEMENTE
ENCORVADO**

TALLO: GRADO DEL ZIG-ZAG



**AUSENTE O
MUY DÉBIL**

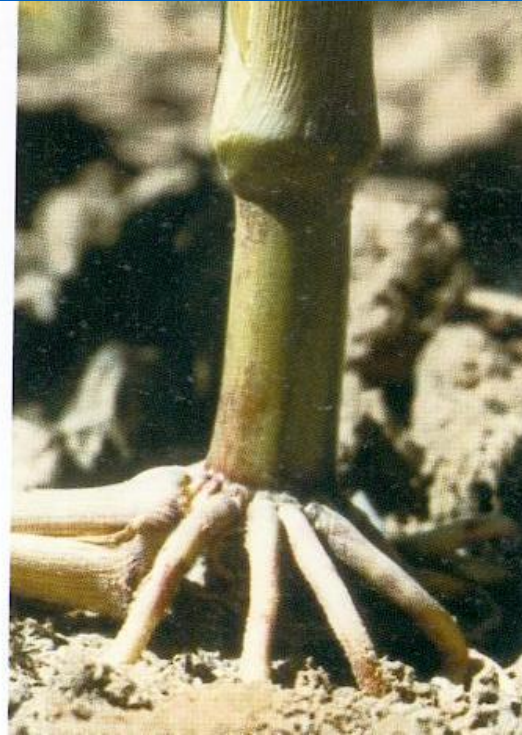
DÉBIL

FUERTE

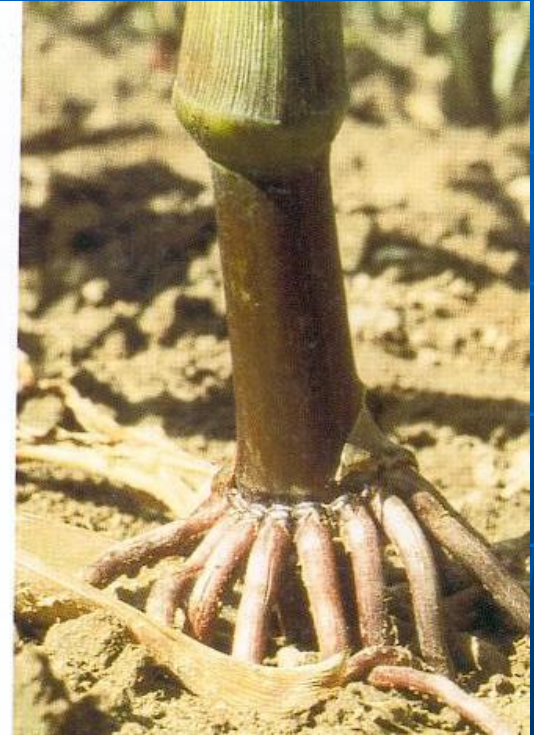
TALLO: COLORACIÓN ANTOCIÁNICA RAÍCES DE ANCLAJE



**AUSENTE O
MUY DÉBIL**



DÉBIL



MEDIO

PANOJA: ÉPOCA ANTÉISIS



PLANTA EN FLORACIÓN

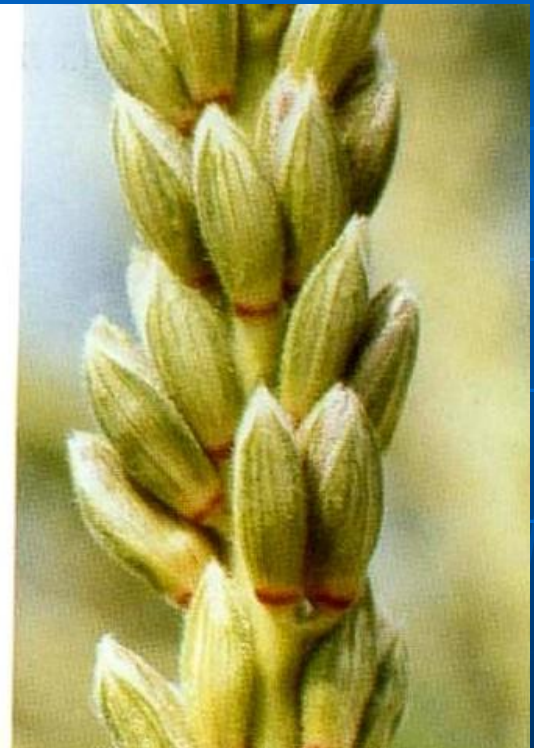
PANOJA: COLORACIÓN ANTOCIÁNICA DE LA BASE DE LA GLUMA



**AUSENTE
O MUY DÉBIL**



DÉBIL



MEDIO

PANOJA: COLORACIÓN ANTOCIÁNICA GLUMAS EXCLUYENDO LA BASE



**AUSENTE
O MUY DÉBIL**



DÉBIL



MEDIO

PANOJA: COLORACIÓN ANTERAS



**AUSENTE
O MUY DÉBIL**



DÉBIL



MEDIO

PANOJA: DENSIDAD DE LAS ESPIGUILLAS



LAXA

MEDIA

DENSA

PANOJA: ANGULO ENTRE EL EJE CENTRAL Y LAS RAMIFICACIONES.



PEQUEÑO



MEDIO



GRANDE

PANOJA: DISPOSICIÓN DE LAS RAMIFICACIONES



**LIGERAMENTE
ENCORVADO**



ENCORVADO



**FUERTEMENTE
ENCORVADO**

PANOJA: NÚMERO RAMIFICACIONES PRIMARIAS



PEQUEÑO

MEDIO

MUCHAS

MAZORCA: ÉPOCA APARICIÓN SEDAS



PLENA FLORACIÓN

MAZORCA: PIGMENTACIÓN ANTOCIÁNICA SEDAS



AUSENTE



PRESENTE

MAZORCA: INTENSIDAD COLORACIÓN ANTOCIÁNICA



MUY DÉBIL

DÉBIL

MEDIO

HOJA: PIGMENTACIÓN ANTOCIÁNICA DE LA VAINA



**AUSENTE
O MUY DÉBIL**



DÉBIL



MEDIO

TALLO: PIGMENTACIÓN ANTOCIÁNICA DE LOS ENTRE-NUDOS



**AUSENTE
O MUY DÉBIL**

DÉBIL

MEDIO

PANOJA: LARGO DEL EJE CENTRAL ENCIMA DE LA RAMA INFERIOR



CORTO

MEDIO

LARGO

PANOJA: LARGO DEL EJE CENTRAL ENCIMA DE LA RAMA SUPERIOR



CORTO

MEDIO

LARGO

HOJA: ANCHO DEL LIMBO



ESTRECHO

MEDIO

ANCHO

MAZORCA: LARGO DEL PEDÚNCULO



CORTO

MEDIO

LARGO

PANOJA: LARGO DE LAS CHALAS SOBRE EL ÁPICE



CORTO

MEDIO

LARGO

MAZORCA: LARGO



CORTO

MEDIO

LARGO

MAZORCA: DIAMETRO



PEQUEÑO

MEDIO

GRANDE

MAZORCA: FORMA



CÓNICA

CILINDRO-CÓNICA

CILINDRICA

MAZORCA: NÚMERO DE HILERAS DE GRANOS



PEQUEÑO

MEDIO

MUCHAS

MAZORCA: TIPO DE GRANO



CORNEO

**CORNEO A
CORNEO
DENTADO**

**CORNEO-
DENTADO**

**CORNEO-
DENTADO A
DENTADO**

DENTADO

MAZORCA. COLOR DE GRANO



BLANCO

AMARILLO

NARANJO

ROJO

MAZORCA: COLOR DE LA CARA DORSAL DEL GRANO



AMARILLO

**AMARILLO-
NARANJO**

ORANGE

**ROJO
NARANJA**

MAZORCA: PIGMENTACIÓN ANTOCIÁNICA DE LAS GLUMAS DE LA CORONTA.



AUSENTE



PRESENTE

MAZORCA: INTENSIDAD DE LA PIGMENTACIÓN ANTOCIÁNICA DE LAS GLUMAS DE LA CORONTA



MUY DÉBIL

DÉBIL

MEDIO

FUERTE

FN